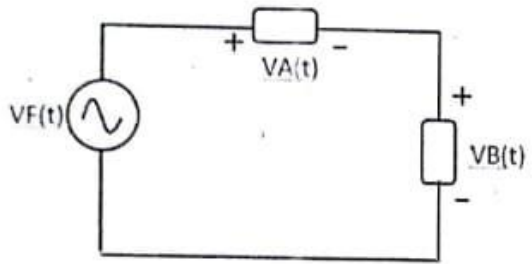


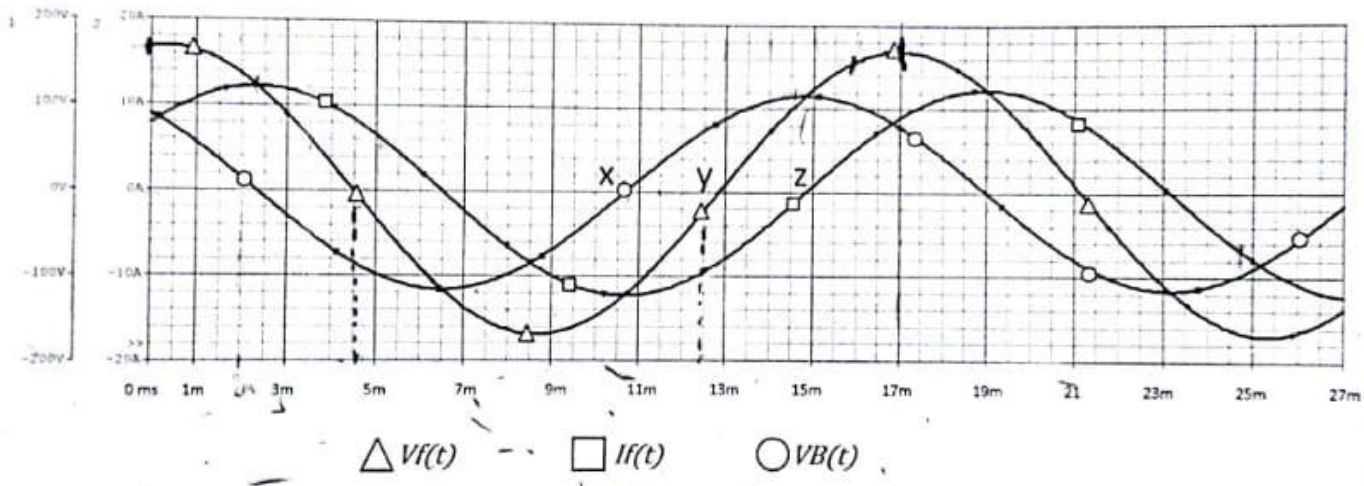


Nombre: _____ Código: _____

1.



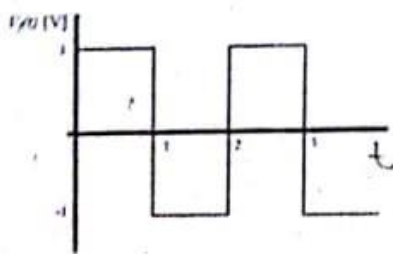
t[mS]	Amplitud [V ó A]	Cruce por cero
10,678	0	x
12,878	0	y
14,878	0	z



Determine:

1. La frecuencia neperiana y la frecuencia angular del sistema
2. Las expresiones de tensión y corriente en los elementos activos y pasivos en función del tiempo.
3. Las expresiones de tensión y corriente en los elementos activos y pasivos como elemento fasor.
4. Determine el tipo y el valor de los elementos A y B.
5. ¿Cuál es el dominio del sistema visto desde los terminales en la fuente?

2. Factor de potencia (20%)



2.1 Para la señal de tensión mostrada en la figura 2. Determinar la serie trigonométrica de Fourier (n:7).

2.2 Realice el espectro de la señal de tensión $v_f(t)$

2.3 Determine el valor rms de la señal de tensión $v_f(t)$